



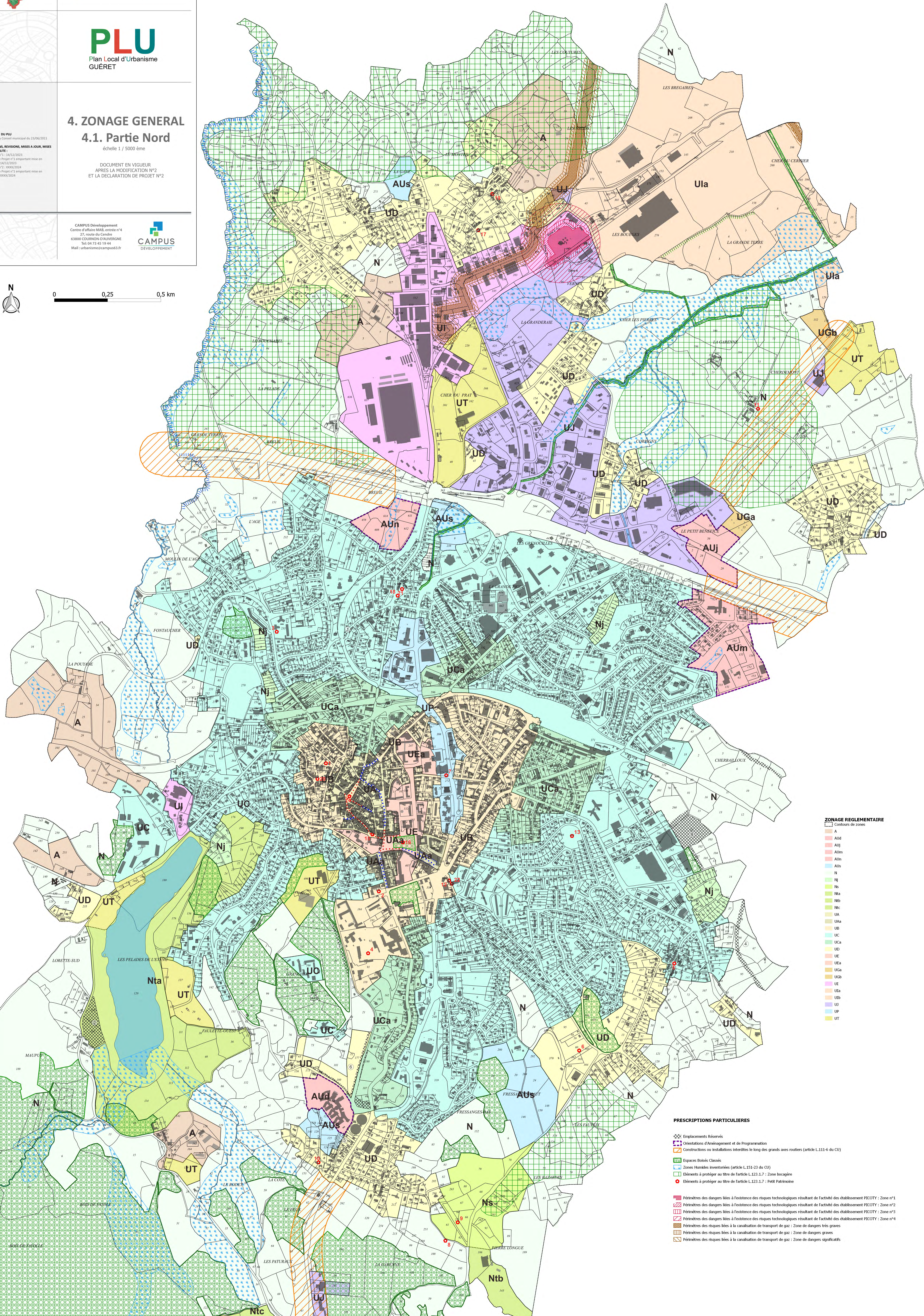
4. ZONAGE GENERAL
4.1. Partie Nord
échelle 1 / 5000 ème

DOCUMENT EN VIGUEUR
APRES LA MODIFICATION N°2
ET LA DECLARATION DE PROJET N°2

CAMPUS Développement
Centre d'affaire MAB, entrée n°4
27, route du Gardin
63800 COURNON D'AUVERGNE
Tél: 04 73 45 19 44
Mail: urbanisme@campus3.fr



0 0,25 0,5 km



ZONAGE REGLEMENTAIRE

- Contours de zones
- A
- AUJ
- AUJ
- AUm
- AUm
- AUs
- N
- Nj
- Nk
- Nta
- Ntc
- Nrc
- UA
- Uaa
- UB
- UC
- UCa
- UD
- UE
- UEa
- UGa
- UGb
- UE
- UEa
- UB
- UP
- UT

PRESCRIPTIONS PARTICULIERES

- ⊗ Emplacements Réservés
- Orientations d'Aménagement et de Programmation
- ▭ Constructions ou installations interdites le long des grands axes routiers (article L.1111-6 du CU)
- ▭ Espaces Balisés Classés
- ▭ Zones Variables Inventoriées (article L.151-23 du CU)
- ▭ Éléments à protéger au titre de l'article L.123.1.7 : Zone bocagère
- Éléments à protéger au titre de l'article L.123.1.7 : Petit Patrimoine
- ▭ Périmètres des dangers liés à l'existence des risques technologiques résultant de l'activité des établissements PICOTY : Zone n°1
- ▭ Périmètres des dangers liés à l'existence des risques technologiques résultant de l'activité des établissements PICOTY : Zone n°2
- ▭ Périmètres des dangers liés à l'existence des risques technologiques résultant de l'activité des établissements PICOTY : Zone n°3
- ▭ Périmètres des dangers liés à l'existence des risques technologiques résultant de l'activité des établissements PICOTY : Zone n°4
- ▭ Périmètres des risques liés à la canalisation de transport de gaz : Zone de dangers très graves
- ▭ Périmètres des risques liés à la canalisation de transport de gaz : Zone de dangers graves
- ▭ Périmètres des risques liés à la canalisation de transport de gaz : Zone de dangers significatifs