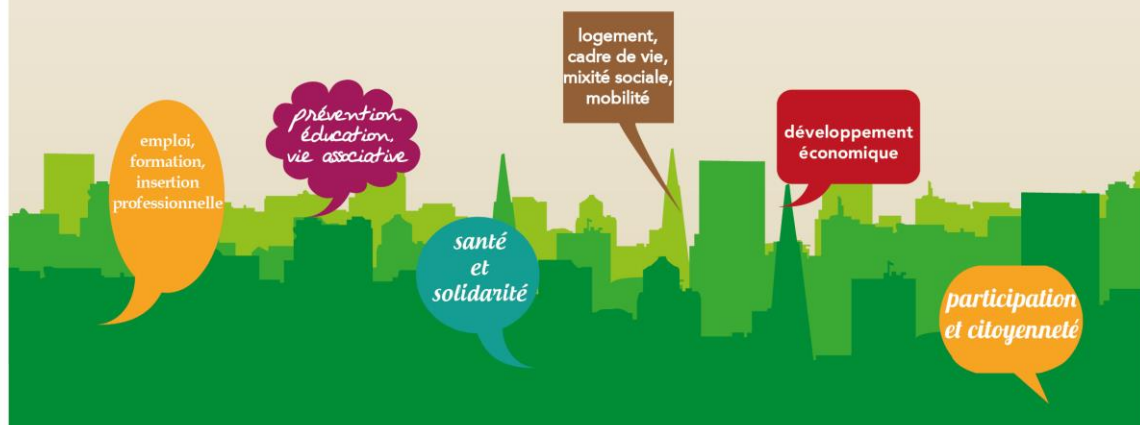




Contrat de ville du **GRAND GUÉRET**

- *Projet Albatros* -

2015 - 2020



Le contexte

La loi du 21 février 2014 de programmation pour la ville et la cohésion urbaine concentre les crédits de la politique de la ville sur un nombre resserré de territoires afin de lutter contre les discriminations et poursuivre la rénovation urbaine.

Un critère unique est retenu : le revenu fiscal médian et le décret du 3 juillet 2014 fait entrer un quartier de la ville de Guéret comme territoire de la politique de la ville. Ce quartier devient vite le projet Albatros. Ce nom est choisi par les élus locaux par rapport à la forme de ce nouvel espace, regroupant les îlots d'habitats collectifs de Charles de Gaulle, Brésard, Olivier de Pierrebourg, Beauregard, Sylvain Blanchet et Madeleine Chapelle.

La gouvernance

Trois instances de gouvernance sont opérationnelles depuis le mois d'octobre 2014.

Le comité stratégique animé par Monsieur Philippe CHOPIN, Préfet de la Creuse assisté du DDCSPP, Monsieur Michel VERGNIER, Député de la Creuse et Maire de Guéret et Monsieur Eric CORREIA, Président de la Communauté d'Agglomération du Grand Guéret. Ce comité valide les différentes étapes du contrat.

Le comité technique chargé de préparer les décisions du comité stratégique est composé des principaux représentants des services de l'Etat et des collectivités territoriales. Ce comité technique est co-animé par la déléguée du préfet et le chef de projet du Grand Guéret.

Enfin, **six groupes thématiques**:

- **Groupe 1 : Prévention, éducation et vie associative**
- **Groupe 2 : Santé et solidarité**
- **Groupe 3 : Logement – cadre de vie – mixité sociale et mobilité**
- **Groupe 4 : Emploi – formation – insertion professionnelle**
- **Groupe 5 : Développement économique**
- **Groupe 6 : Participation et citoyenneté**

La participation des habitants

Au-delà de ce travail des acteurs, **deux axes sont privilégiés pour s'assurer une participation rapide et pragmatique des habitants**. La mise en place de trois **diagnostics en marchant** sur trois secteurs géographiques du quartier prioritaire et la mise en œuvre **d'un questionnaire auprès des ménages de l'Albatros** nous ont ainsi permis de conforter ou d'infirmes les représentations des acteurs.

A court terme, les habitants seront impliqués dans la gouvernance avec la création d'un conseil citoyen et d'une maison du projet, dont les modalités sont en cours de définition.

Les éléments clés du diagnostic partagé : les inégalités et la pauvreté

A ce stade, **le diagnostic de territoire fait apparaître des inégalités entre le quartier prioritaire, la Ville de Guéret et la Communauté d'Agglomération du Grand Guéret**. Un fort taux de familles monoparentales est identifié (**43% de familles mono – parentales sur l'Albatros** contre 21% pour Guéret et 15% pour le Grand Guéret), les souffrances liées à l'absence de travail (**un taux de chômage de 29,2% pour l'Albatros – 42,6% chez les 15 – 24 ans –** contre 13,6%



Présentation des premières actions retenues dans le contrat de ville :

Numéro de l'action	Intitulé de l'action	Porteur(s) et partenaire(s)	Enjeux secondaires
Actions transversales			
1	Création du Conseil Citoyen	Centre d'Animation de la Vie Sociale – Ville de Guéret – Grand Guéret - CRESS	citoyenneté
2	Coordination et co-construction des projets associatifs	Centre d'Animation de la Vie Sociale – Ville de Guéret – Grand Guéret	Inclusion sociale
3	Les marches exploratoires	Comité de pilotage	Inclusion sociale
4	Guéret Actives	CIDFF Limousin – antenne de Guéret	
5	Atelier égalité hommes – femmes	Bureau Information Jeunesse Départemental	
6	Elaboration d'un plan de lutte contre les discriminations	Comité technique PDV	Inclusion sociale et professionnelle
7	Création de 2 postes d'adultes relais	CIDFF et CAVS	Inclusion sociale
Enjeu 1 : Attractivité du territoire et amélioration du cadre de vie de l'Albatros			
8	Programme de Renouvellement Urbain (cf. programme d'intention ANRU mars 2015)	Partenaires du contrat	Inclusion sociale
9	Gestion Urbaine de Proximité		
10	Amélioration des transports urbains	Grand Guéret	Inclusion sociale
Enjeu 2 : Création de valeurs, d'emplois et insertion professionnelle			
11	Epicèrie sociale	CCAS	Inclusion sociale
12	Défis création Albatros	CCI	Inclusion sociale
13	Déploiement des contrats aidés	UT DIRECCTE	Inclusion sociale
14	MIL0 éphémère	Mission locale	Inclusion sociale
15	Diversité et intégration	CCI	Inclusion sociale
16	Opportunités foncières et immobilières	Grand Guéret	Attractivité du territoire
17	Insertion de clauses sociales dans les marchés publics	Conseil Départemental	Inclusion sociale
18	Expérimentation CLG en tiers-payant aux assistantes maternelles	CAF	Inclusion sociale
19	Information sur la création ou reprise d'entreprise	CMA et CCI	
20	Approche globale de l'accompagnement vers l'insertion professionnelle	Conseil Départemental et Pôle Emploi	Inclusion sociale
21	Lever les freins à la mobilité professionnelle	Comité de bassin d'emploi de la Souterraine	
Enjeu 3 : Inclusion sociale et culturelle des personnes fragiles			
22	Ateliers échanges et partage des savoirs (coordination, co-construction et mise en œuvre partenariale)	IREPS, CAVS, SPF et BIJD, une clé de la réussite, CCAS, ESCALE...	
23	Jardins familiaux et partagés	Une clé de la réussite	Réussite éducative et citoyenneté
24	Rendez-vous des droits et informations aux habitants	CAVS, CAF, Conseil Départemental.....	
25	Appui à la vie associative	CAVS et BIJD	Réussite éducative et citoyenneté
26	Développer l'estime de soi	CCAS et associations du territoire	Création de valeurs, d'emplois et insertion professionnelle



27	Pôle d'accompagnement et de remobilisation individualisée – PARI	UDAF	Réussite éducative et citoyenneté
28	Café des âges	IREPS	
29	IDEAL WEB	CAF et Creusalis	
30	e-inclusion	La quincaillerie numérique	Réussite éducative et citoyenneté
31	Permanence d'Accès aux soins de santé	Centre Hospitalier de Guéret	
32	Développement des soins de support et de l'aide à la vie quotidienne pour les patients atteints de cancer	Agence Régionale de Santé	
33	Coordination de la prise en charge autour de la mère, de l'enfant et de l'adolescent	Agence Régionale de Santé	
34	Structuration de l'offre de premier recours sous forme d'exercice regroupé	Agence Régionale de Santé	
35	Passeport vie associative	Conseil Départemental	Réussite éducative et citoyenneté
36	Passeport culture	Conseil Départemental	Réussite éducative et citoyenneté
Enjeu 4 : Réussite éducative et citoyenneté			
37	Médiation culturelle et citoyenne	Grand Guéret	Inclusion sociale
38	Programme de réussite éducative	Ville de Guéret	
39	Favoriser l'accès au service civique des habitants et susciter des missions en faveur du quartier	DDCSPP	Inclusion sociale
40	Charte de bon voisinage	Creusalis	Attractivité du territoire
41	Atelier Radiophonique de proximité	Radio Pays de Guéret	Inclusion sociale et culturelle
42	Espace parents sur l'Albatros	CAVS	Inclusion sociale et culturelle
43	Coordination du réseau local d'accompagnement à la scolarité et à la parentalité	CAVS	Inclusion sociale et culturelle
44	Accompagnement à la scolarité	Une clé de la réussite, SPF, OASIS	
45	Savoirs fondamentaux et prévention de l'illettrisme	Une clé de la réussite	Inclusion sociale
46	Ecole ouverte	Une clé de la réussite	
47	Facilité l'accès des enfants et adolescents sous protection aux dispositifs de droits communs	AECJF	Inclusion sociale
48	ALSH Antenne de quartier – ALSH Jouhet	CAVS – ville de Guéret	
49	Formation des animateurs au développement des compétences psychosociales	IREPS/ARS	Inclusion sociale
50	Formation croisement des savoirs	IREPS et CAVS	
51	Opération Ville Vie Vacances	CAVS	
52	Initiative jeunes	CAVS	
53	Quartiers Libres	CAVS	Inclusion sociale et culturelle
54	Copains du monde	Secours Populaire Français (SPF)	
55	Pass' CEL	CAVS – ville de Guéret	Inclusion sociale et culturelle
56	Etude petite enfance	Grand Guéret – ville de Guéret – CAF et MSA	Inclusion sociale et insertion professionnelle

